



Innovative Solution OOO

ул. Овсепя Эмина 123

Ереван, Армения

www.insol.am

info@insol.am

# Имитатора Сигналов ГЛОНАСС/GPS



## Обзор

Имитатор сигналов ГЛОНАСС/GPS предназначен для генерации навигационных сигналов GPS и ГЛОНАСС в диапазоне L1.

Возможны три конфигурации:

- Имитация до 12 GPS или ГЛОНАСС спутников
- Имитация до 12 GPS или ГЛОНАСС спутников в реальном времени, 12 GPS и 12 ГЛОНАСС из записанного файла
- Имитация до 12 GPS и 12 ГЛОНАСС спутников в реальном времени, 12 GPS и 12 ГЛОНАСС из записанного файла

Программное обеспечение разработано в среде графического программирования LabVIEW.

## Функциональные особенности

- Генерация по начальным координатам и начальной скорости
- Добавление амплитудной модуляции в предгенерируемый IQ файл навигационного сигнала
- Генерация траектории из скрипт файла
- Возможность построения траектории движения задавая ускорение и рывок

Стр. **1 из 2**

Версия **0.1**



Innovative Solution OOO

ул. Овсепя Эмина 123

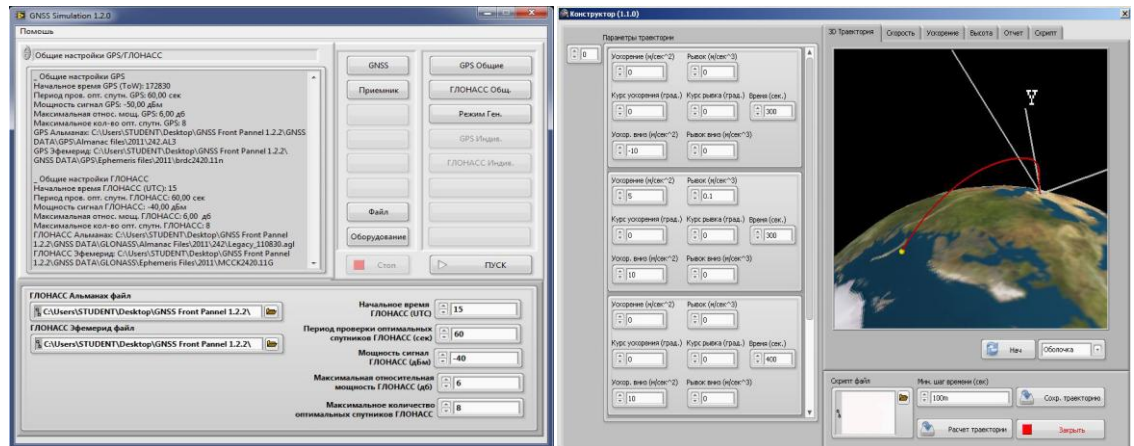
Ереван, Армения

www.insol.am

info@insol.am

## Технические характеристики

1. Моделируемые навигационные сигналы: **GPS / ГЛОНАСС** в диапазоне **L1**
2. Количество одновременно генерируемых каналов ГЛОНАСС: **12**
3. Количество одновременно генерируемых каналов GPS: **12**
4. Точность синхронизации различных навигационных систем: **400 ppb**
5. Формирование пользователем траектории движения навигационного приемника
6. Моделируемая скорость до **10 000 м/с** (протестировано)
7. Моделируемая высота до **50 км** (протестировано)
8. Возможность создания скоростных баллистических траекторий с помощью **Конструктора траектории**
9. Возможность задания ускорения и рывка на разных участках траектории



## Оборудование и программное обеспечение

	Наименование
1	Шасси
2	Контроллер
3	Генератор сигналов
4	Модуль потоковой передачи данных
5	Модуль синхронизации
6	Аттенюатор
7	Сумматор
8	Приемник
9	Программное Обеспечение

Стр. **2 из 2**Версия **0.1**